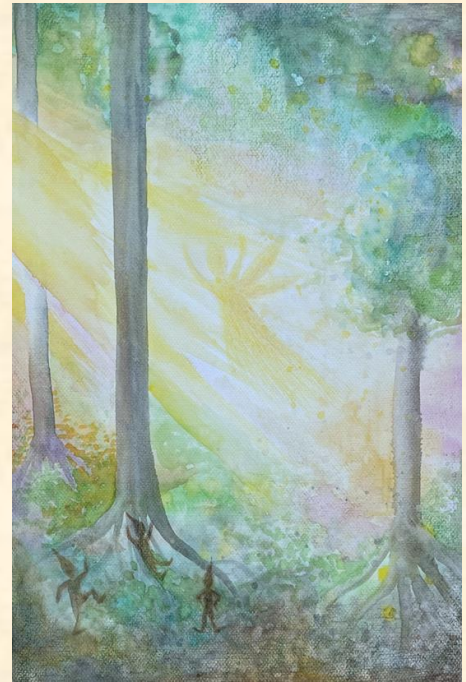




Seminar für Waldorfpädagogik
Mannheim



Fachtag

„Elementarwesen – Naturkräfte wesenhaft begreifen und erleben“

Dozent: Frank Burdich

**Samstag, den 02.03.24, 9.00 – 16.00 Uhr
im Seminar für Waldorfpädagogik Mannheim**

Für Mitarbeitende in Kindertageseinrichtungen und Interessierte
„Elementarwesen – Naturkräfte wesenhaft begreifen und erleben“

Inhalte des Fachtages

- ✦ Von Elementarwesen zu lesen, mag zunächst zu einem abstrakten Eindruck führen.
Im Seminar soll einerseits ein grundlegendes Verständnis des Zusammenhanges vermittelt und Möglichkeiten zur Wahrnehmung dieser Wesen dargestellt und erprobt werden.
- ✦ Es soll anhand aktueller Beispiele aus der übersinnlichen Forschung Möglichkeiten zur Zusammenarbeit mit diesen Wesen und somit einer beiderseitigen bewussten Weiterentwicklung aufgezeigt werden.

Vorgehen

- ✦ Durchgehend in praktischen Übungen werden zunächst die Methodiken der übersinnlichen Wahrnehmung und somit die Anknüpfungsmöglichkeiten der Teilnehmer zur Welt der Elementarwesen aufgezeigt.
- ✦ Diese Methodiken werden im Seminarverlauf in der Natur auf verschiedene Spezies von Elementarwesen angewandt.

Ziele

- ✦ Den Teilnehmern soll begreiflich und erlebbar gemacht werden, dass Elementarwesen eine konkrete Realität haben und jedem Menschen ein bewusster Zugang zu dieser Ebene möglich ist.
- ✦ Die Wichtigkeit der Verbindung mit der Wesenswelt als Element der Selbstentwicklung und der Weltentwicklung soll erkannt werden.



Vita Frank Burdich

- ✦ Frank Burdich, geb. 1967 in Dülmen/Westfalen - Studium der Chemie und Biologie für das Gymnasiallehramt in Münster – Referendariat an einem Gymnasium in Bonn
- ✦ 1998 - 2011 Oberstufenlehrer für Chemie, Biologie und Informatik Waldorfschule in Krefeld
- ✦ seit 2011 hauptberufliche Tätigkeit als spiritueller Forscher
- ✦ 2012-2019 Geschäftsführer der "Gesellschaft für angewandte Geistesforschung mbH" Sitz Fulda
- ✦ ab 2019 mit Inessa Burdich Leitung der "Angewandte Geistesforschung Burdich"

Forschungsschwerpunkte:

Substanz-, Homöopathie- und Phytotherapieforschung, Einfluss technischer Geräte auf den Menschen, spirituelle Grundlage von Krankheit und Gesundheit, Methodik und Didaktik der übersinnlichen Wahrnehmung.

Zur Organisation folgende Informationen:

Tagungsort: Rudolf-Steiner-Haus, Zielstraße 28 A - 68169 Mannheim

Öffentlicher Vom Mannheimer Hauptbahnhof:

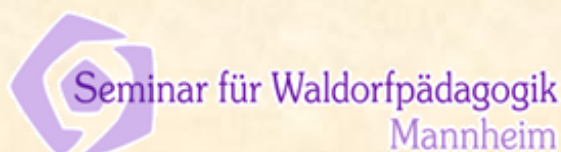
Nahverkehr: Ab Bahnhofsvorplatz mit Straßenbahnlinie 5 oder 5A bis zur Haltestelle Exerzierplatz. Dort nutzen Sie die Unterführung und erreichen in ca. 4 Gehminuten in Fahrtrichtung den Veranstaltungsort.

Übernachtung: Ein Unterkunftsverzeichnis (Hotels) übersenden wir per Mail. Ein kleines Kontingent an Übernachtungsmöglichkeiten können wir von Seminarseite vermitteln oder anbieten. Bitte hier melden!

Verpflegung: Ihre Anmeldung gilt für die Veranstaltung, inklusive Verpflegung. Es wird vegetarisch gekocht. Unverträglichkeiten teilen Sie bitte über das Anmeldeformular mit.

Kursgebühr: 115,- Euro

Anmeldung: Verwenden Sie das **Anmeldeformular auf unserer Internetseite**



Friedrich-Ebert-Straße 115 – 117, 68167 Mannheim
Tel. 0621-3098-720, Email: info@waldorferzieherseminar-ma.de
Internet: www.waldorferzieherseminar-ma.de